



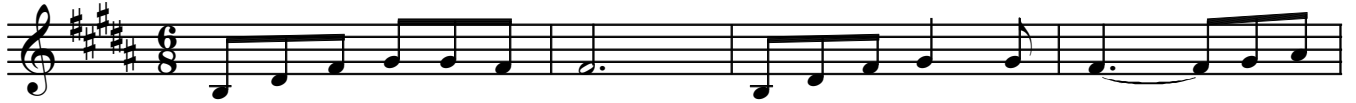
# Une âme unie à Jésus

Lettre de sainte Elisabeth de la Trinité à sa soeur Guitte

## Refrain

$\bullet = 88$

Si Mi Si Si Mi Si



Une âme u - nie à Jé - sus, est un vi - vant sou - rire, qui le



donne et le ray - onne, qui le donne et le ray - on - ne.

## Couplet 1



Rap - pel - le - toi tou - jours qu'il te cherche et qu'il t'ai - me;



qu'il veut te trans - for - mer en un au - tre lui - mê - me.

## Couplet 2



Puis - qu'il de - meure en toi, il faut que tu le don - nes,



que par - tout et tou - jours ton â - me le ray - on - ne.

## Couplet 3



Il veut te con - sa - crer par son coeur très ai - mant,



a - fin qu'à tra - vers tout tu sois son sa - cre - ment.