

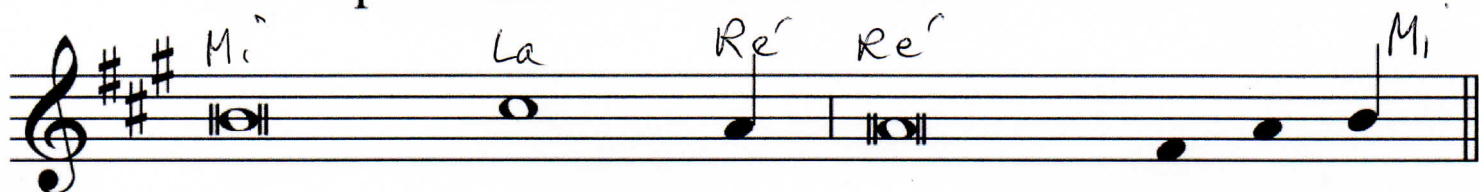
# • PSAUME 112 •



Lou - ez le nom du Sei - gneur :



de la pous sière il re - lè - ve le fai - ble.



**Ou bien :**

**Alléluia !**

Louez, serviteurs du Seigneur,  
louez le nom du Seigneur !

Béni soit le nom du Seigneur,  
maintenant et pour les siècles des siècles !

Qui est semblable au Seigneur notre Dieu ?

Lui, il siège là-haut.

Mais il abaisse son regard  
vers le ciel et vers la terre.

De la poussière il relève le faible,  
il retire le pauvre de la cendre  
pour qu'il siège parmi les princes,  
parmi les princes de son peuple.